



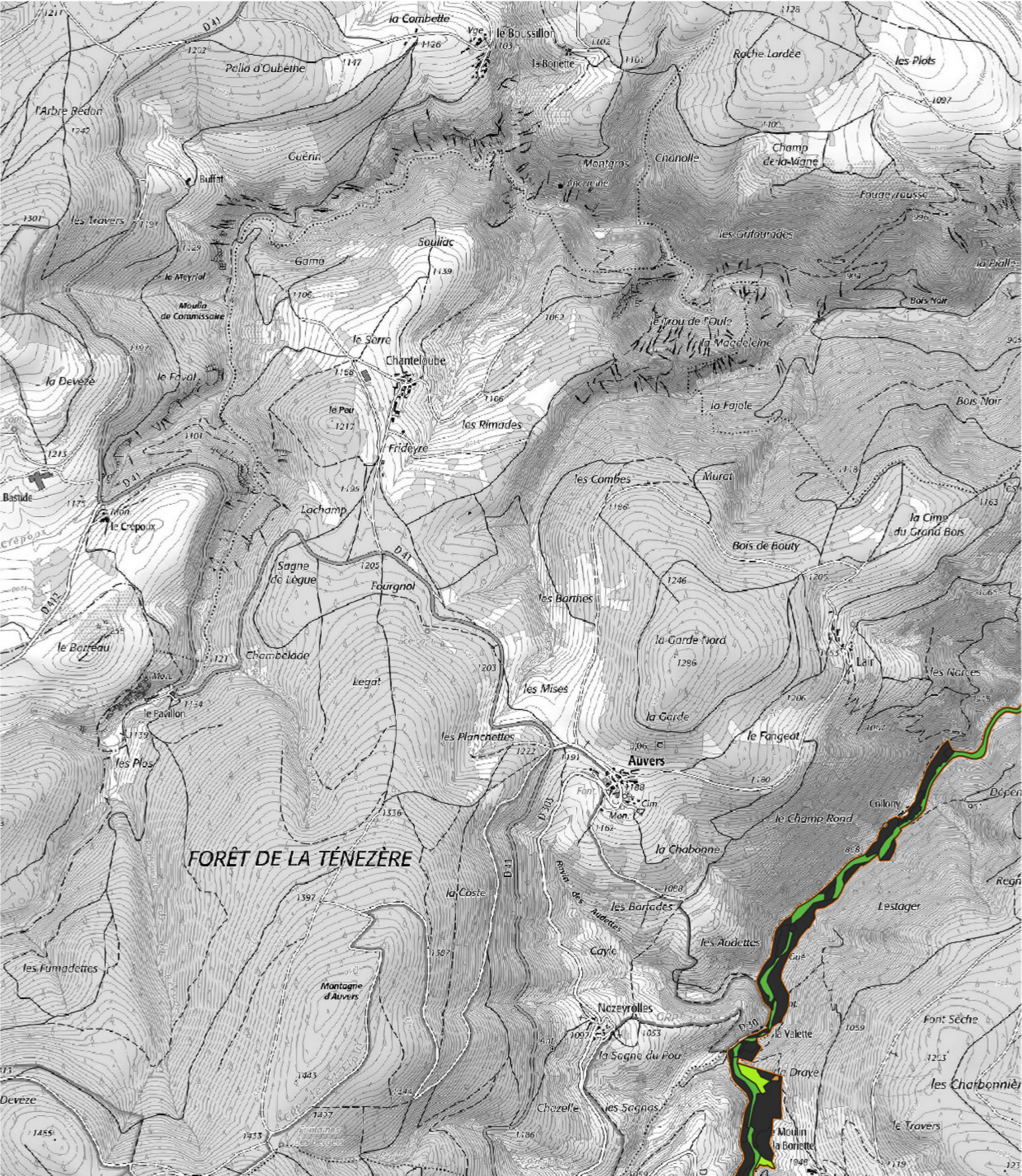
Site NATURA 2000
FR8301075
« Gorges de l'Allier et Affluents »
Désigné au titre de la
Directive « Habitats, Faune, Flore »
(92/43/CEE)

Atlas cartographique habitats naturels

Elaboré par le Syndicat Mixte d'Aménagement du Haut-Allier/ Décembre 2021

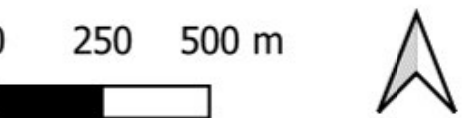
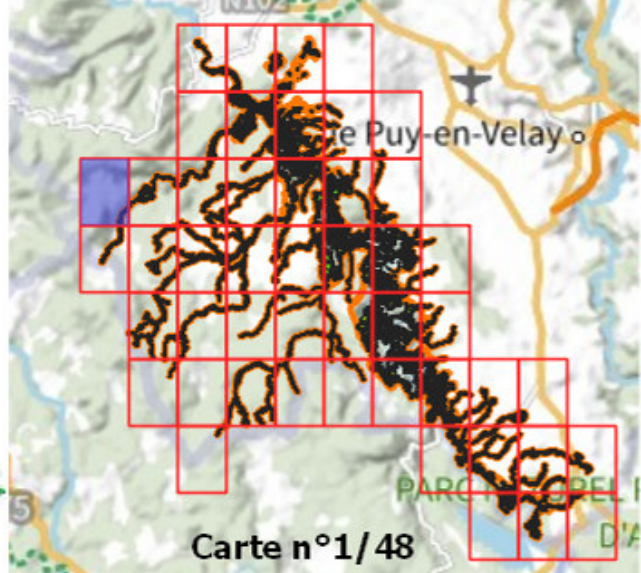


Habitats naturels dominants d'intérêt communautaire



Cartographie des Habitats dominants d'intérêt communautaire du Site Natura 2000
 "Gorges de l'Allier et affluents" FR8301075

Habitats d'intérêts communautaires:
 6230* 9120 91E0* NC



1 / 25000 Limites du site FR8301075



Cartographie des Habitats dominants d'intérêt communautaire du Site Natura 2000 "Gorges de l'Allier et affluents" FR8301075

Habitats d'intérêts communautaires:

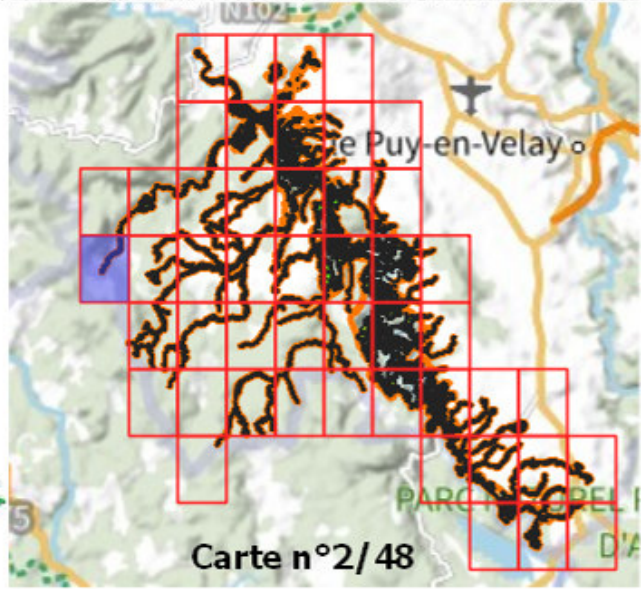
- 6210*
- 6510
- 6520
- 9120
- 91E0*
- NC
- 5120
- 6230*

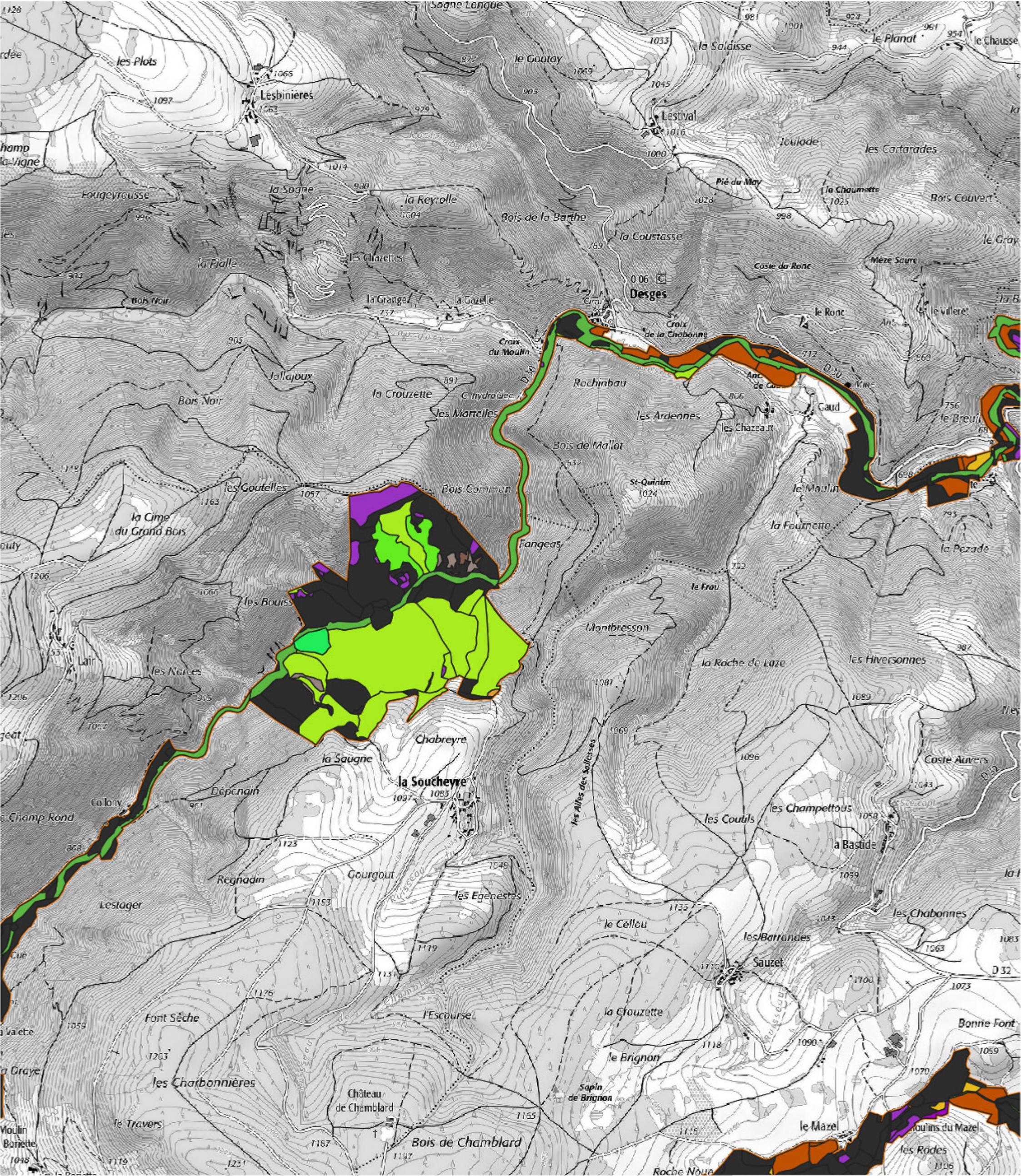
0 250 500 m



1 / 25000

Limites du site FR8301075

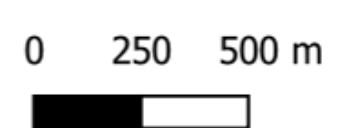




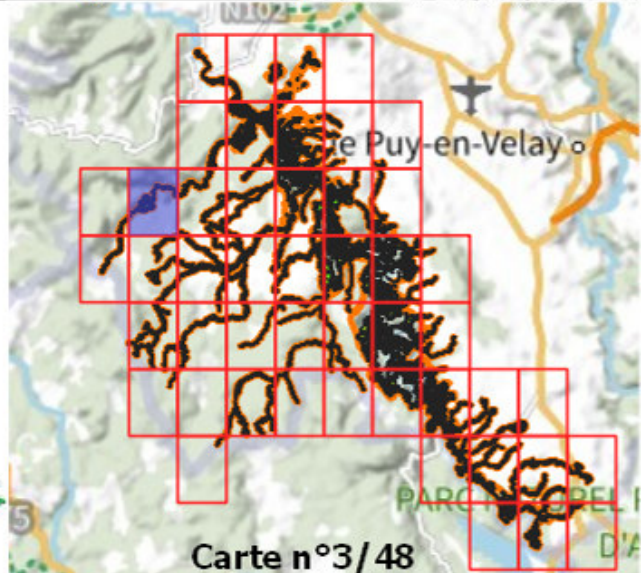
Cartographie des Habitats dominants d'intérêt communautaire du Site Natura 2000 "Gorges de l'Allier et affluents" FR8301075

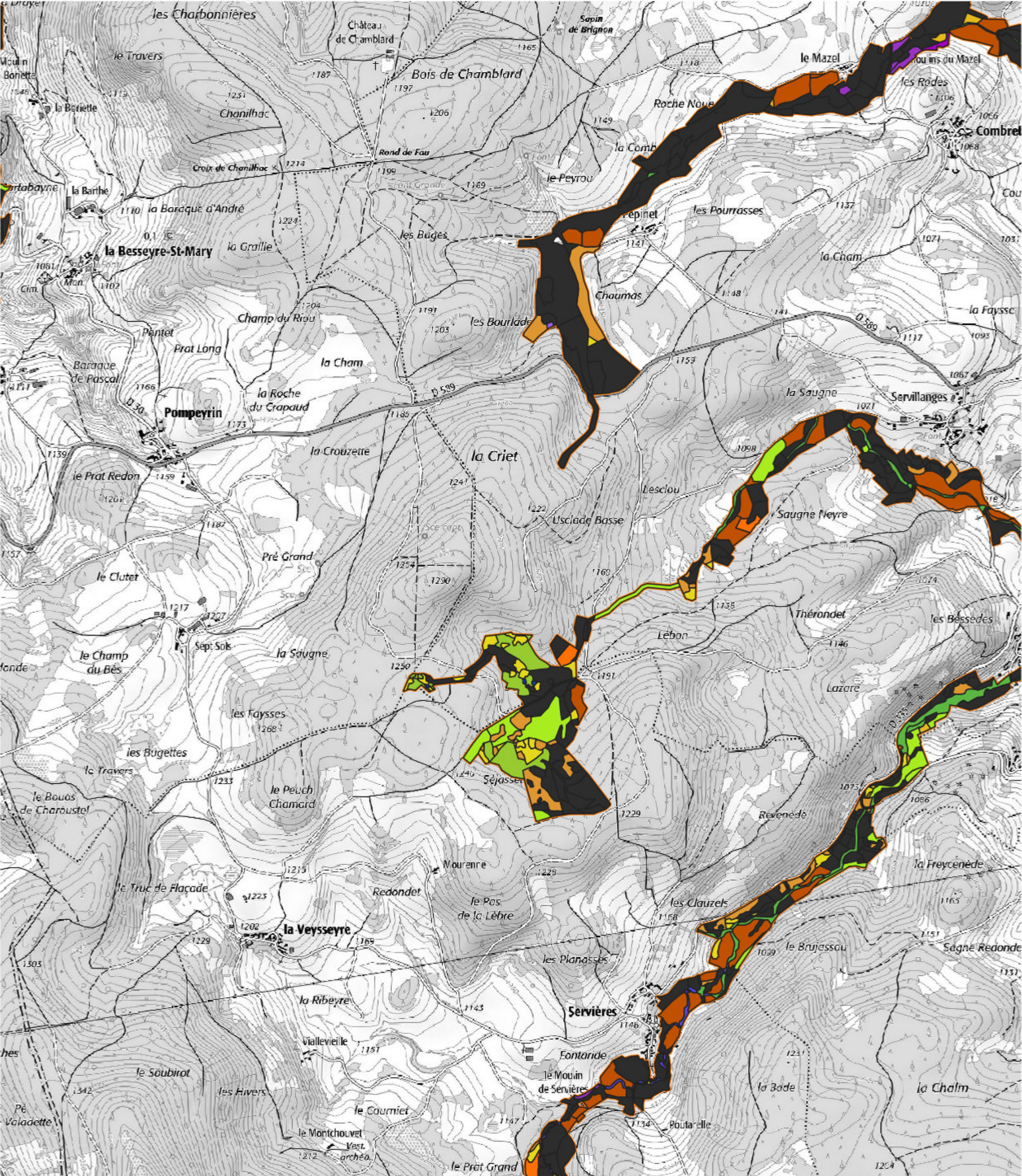
Habitats d'intérêts communautaires:

- 5120
- 6510
- 8230
- 9130
- 91E0*
- NC
- 4030
- 6230*
- 8150
- 9120
- 9180*



1 / 25000 Limites du site FR8301075





Cartographie des Habitats dominants d'intérêt communautaire du Site Natura 2000
"Gorges de l'Allier et affluents" FR8301075

Habitats d'intérêts communautaires:

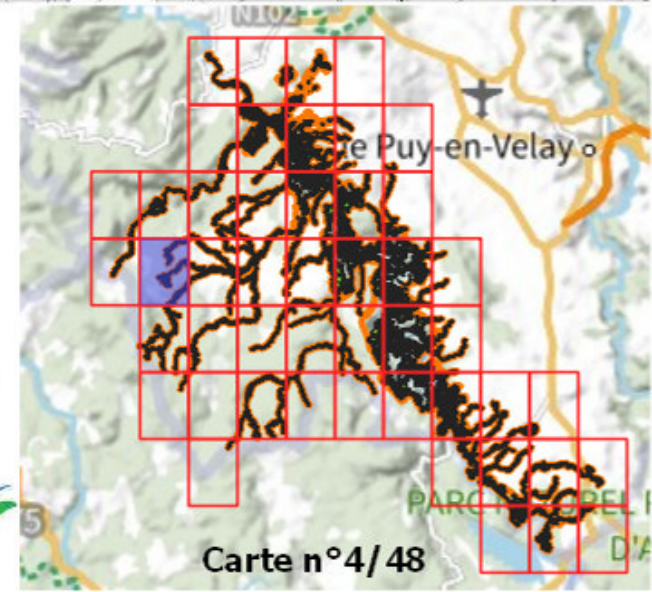
- | | | | | | |
|------|-------|-------|-------|-------|----|
| 3260 | 6230* | 6510 | 9120 | 91E0* | NC |
| 3130 | 4030 | 6410 | 91D0* | | |
| 5120 | 6430 | 7110* | | | |

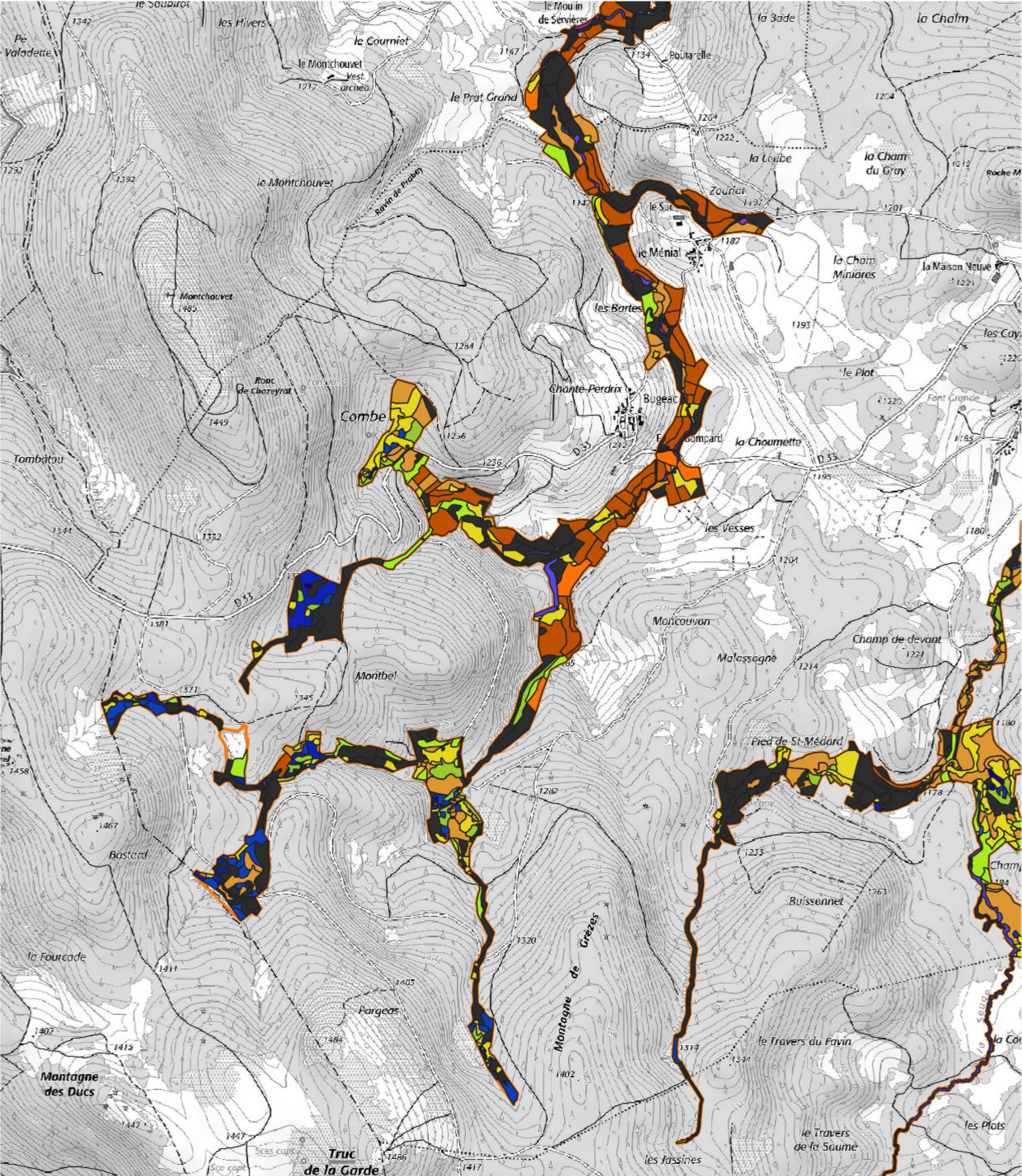
0 250 500 m



1 / 25000

Limites du site FR8301075





Cartographie des Habitats dominants d'intérêt communautaire du Site Natura 2000
"Gorges de l'Allier et affluents" FR8301075

Habitats d'intérêts communautaires:

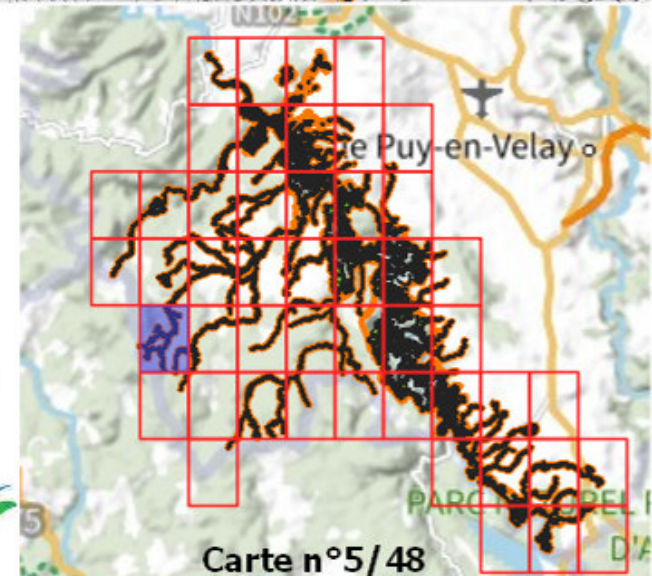
- | | | | | | |
|------|------|-------|-------|-------|----|
| 3260 | 5130 | 6430 | 7110* | 9120 | NC |
| 3130 | 4030 | 6230* | 6510 | 91D0* | |
| 3160 | 5120 | 6410 | 6520 | 7140 | |

0 250 500 m



1 / 25000

Limites du site FR8301075





Cartographie des Habitats dominants d'intérêt communautaire du Site Natura 2000
"Gorges de l'Allier et affluents" FR8301075

Habitats d'intérêts communautaires:

- | | | | | | |
|------|-------|------|-------|-------|----|
| 4030 | 6410 | 6510 | 7140 | 91D0* | NC |
| 3260 | 6230* | 6430 | 7110* | 9120 | |

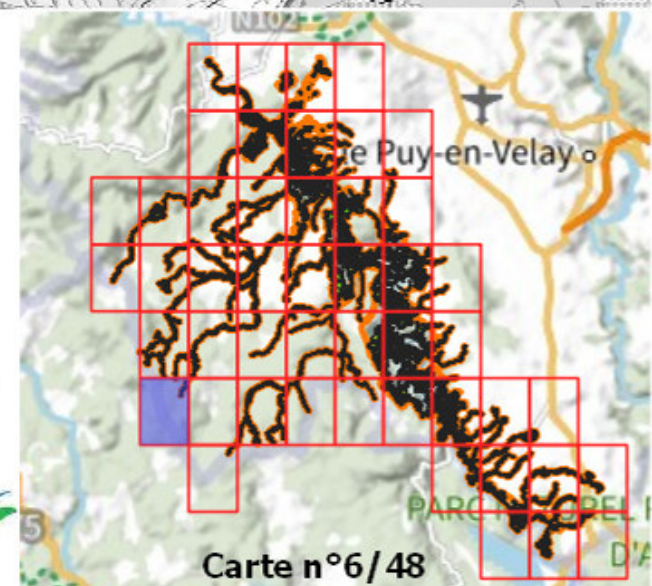
0 250 500 m



1 / 25000

Limites du site FR8301075

Réalisation: SMAT Haut-Allier Date: 08/11/2021 Fond: IGN SCAN 25 / PLAN V2 2019



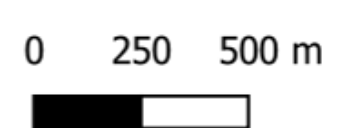
Carte n°6/48



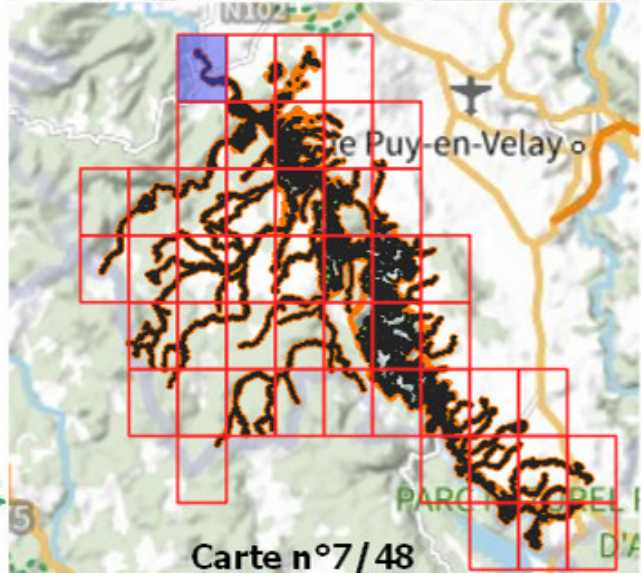
Cartographie des Habitats dominants d'intérêt communautaire du Site Natura 2000 "Gorges de l'Allier et affluents" FR8301075

Habitats d'intérêts communautaires:

- 6430
- 9160
- 9180*
- 91E0*
- 91F0
- NC
- 6210*
- 6510



1 / 25000 Limites du site FR8301075





Cartographie des Habitats dominants d'intérêt communautaire du Site Natura 2000 "Gorges de l'Allier et affluents" FR8301075

Habitats d'intérêts communautaires:

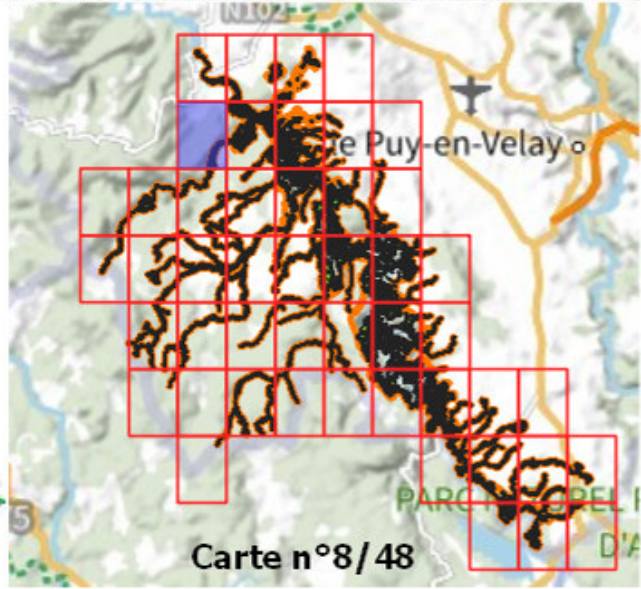
- 5120
- 6210*
- 6430
- 6510
- 91E0*
- NC

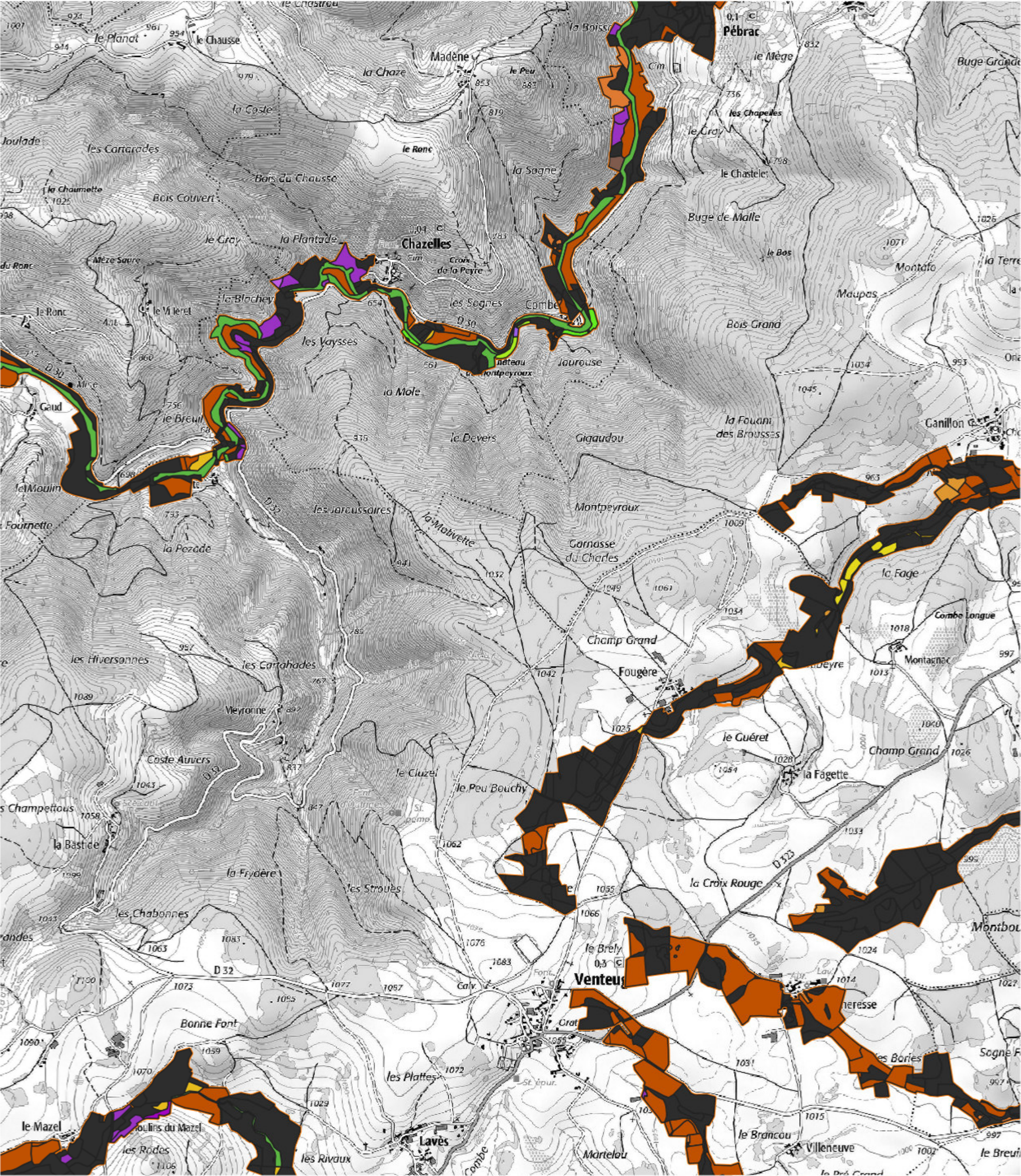
0 250 500 m



1 / 25000

Limites du site FR8301075

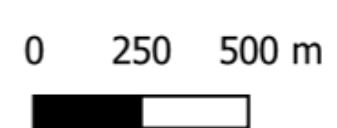




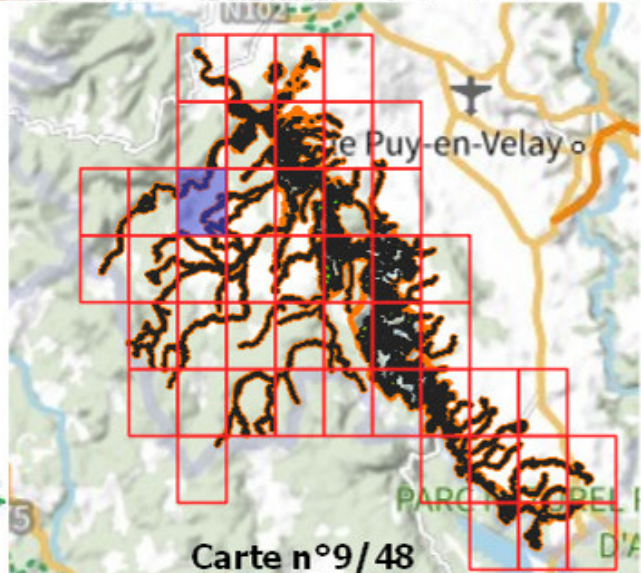
Cartographie des Habitats dominants d'intérêt communautaire du Site Natura 2000 "Gorges de l'Allier et affluents" FR8301075

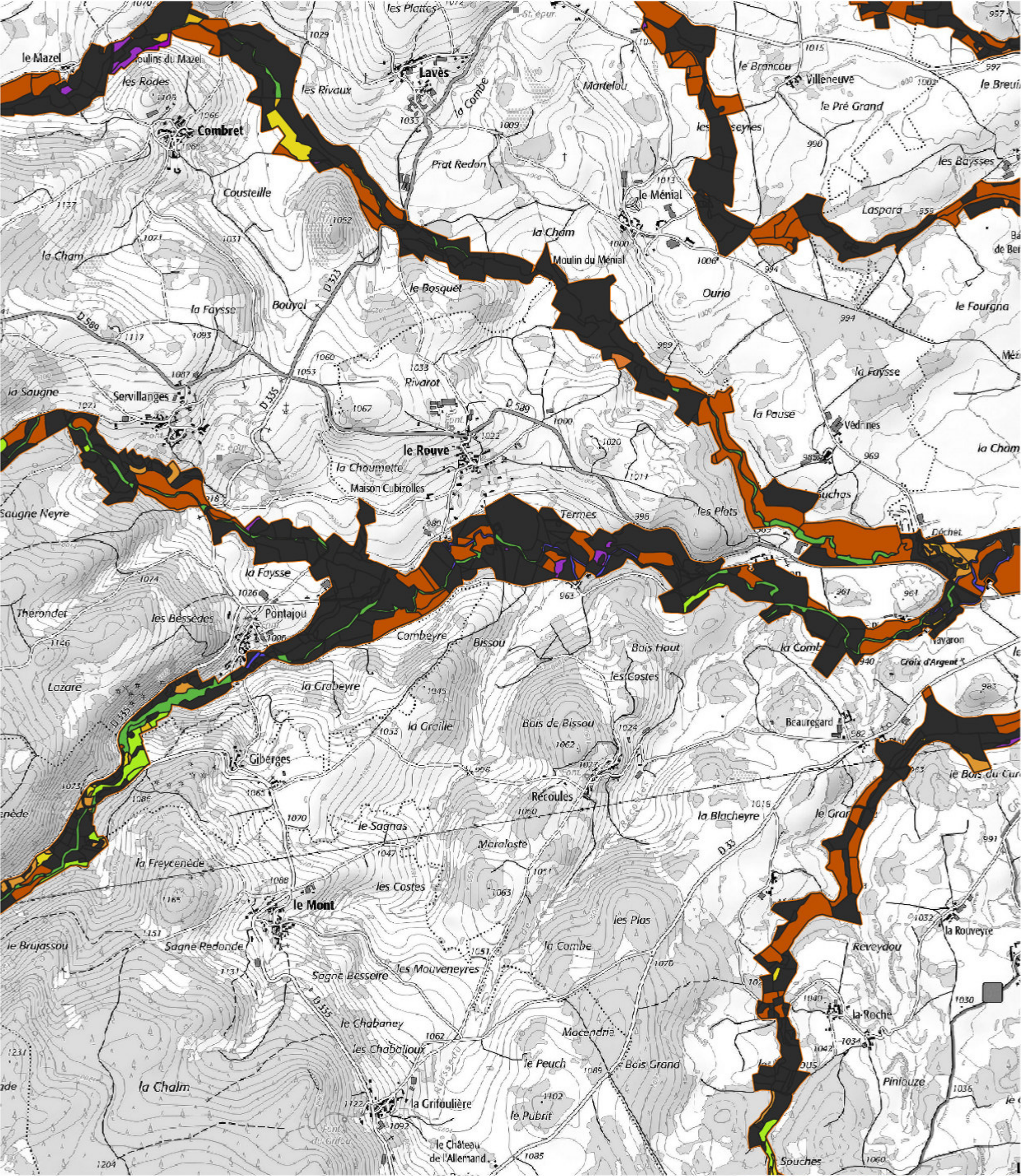
Habitats d'intérêts communautaires:

- | | | | | | |
|------|-------|-------|------|-------|----|
| 5110 | 6210* | 6430 | 9120 | 91E0* | NC |
| 4030 | 5120 | 6230* | 6510 | 9130 | |
| 5130 | 6410 | 8230 | | | |



1 / 25000 Limites du site FR8301075





Cartographie des Habitats dominants d'intérêt communautaire du Site Natura 2000
"Gorges de l'Allier et affluents" FR8301075

Habitats d'intérêts communautaires:

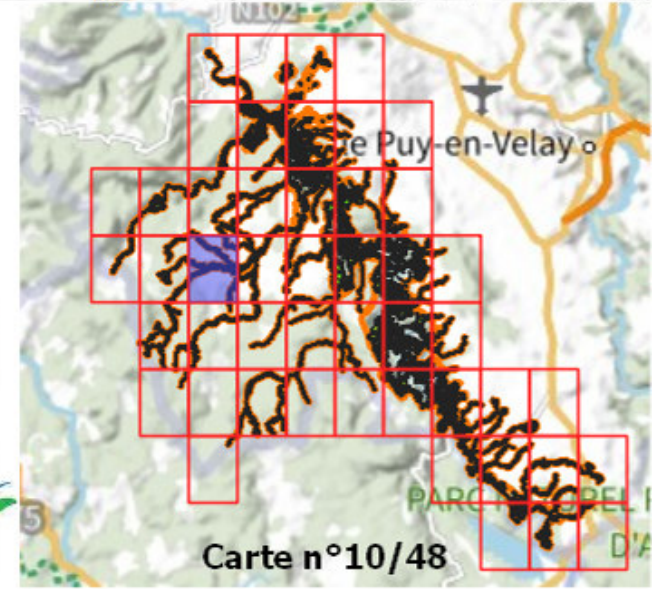
- 5120 6230* 6430 9120 91E0* NC
- 3260 6210* 6410 6510

0 250 500 m

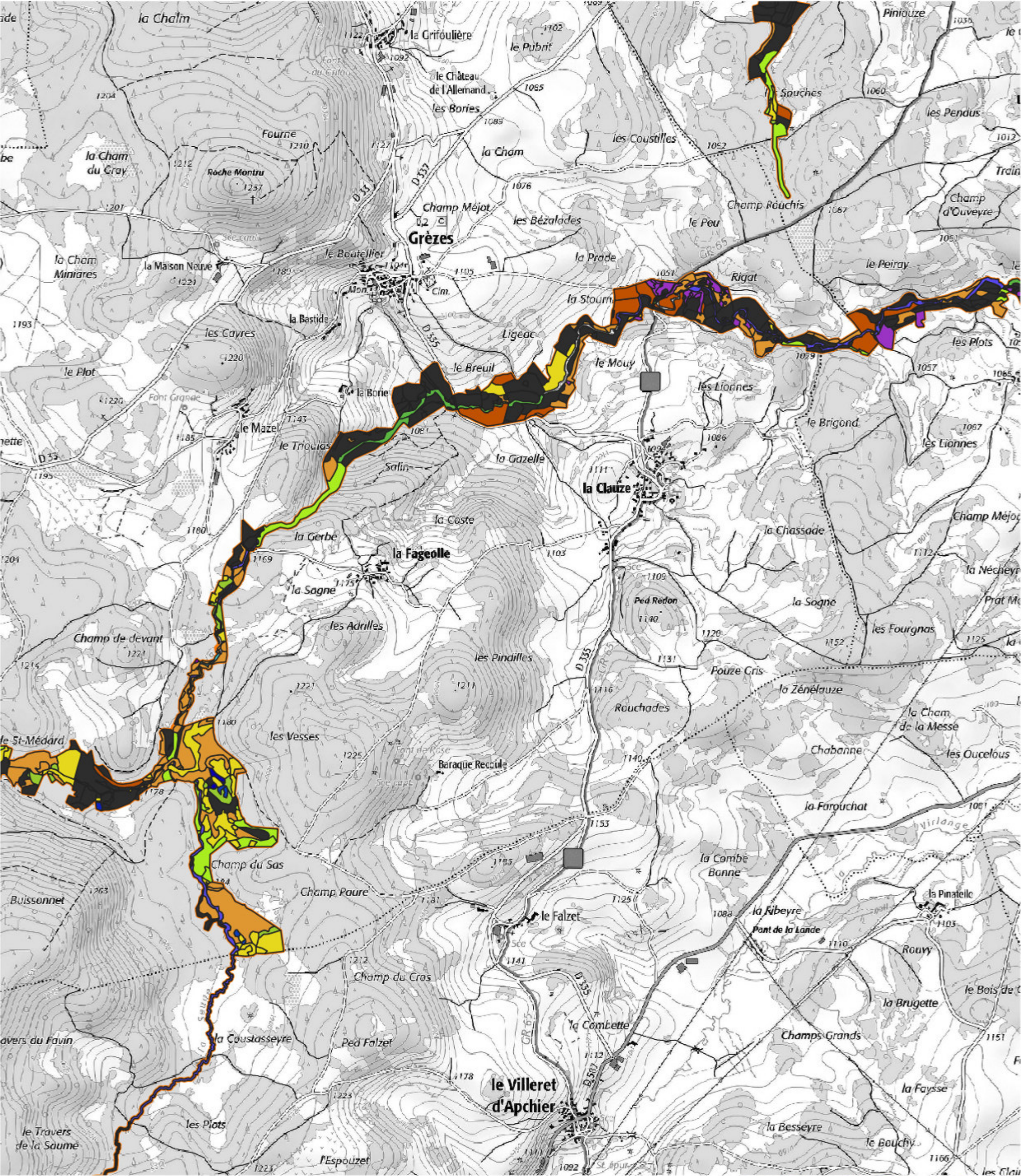


1 / 25000

Limites du site FR8301075



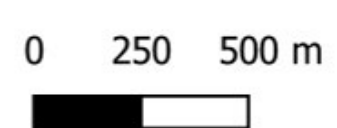
Carte n°10/48



Cartographie des Habitats dominants d'intérêt communautaire du Site Natura 2000 "Gorges de l'Allier et affluents" FR8301075

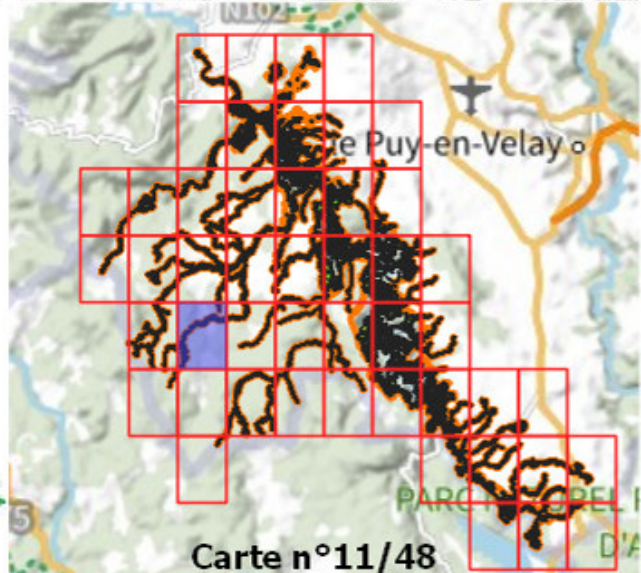
Habitats d'intérêts communautaires:

- 5120 6230* 6510 9120 91E0* NC
- 3130 5130 6410 7110* 91D0*
- 3260 6210* 6430 7140



1 / 25000

Limites du site FR8301075



Carte n°11/48



Cartographie des Habitats dominants d'intérêt communautaire du Site Natura 2000 "Gorges de l'Allier et affluents" FR8301075

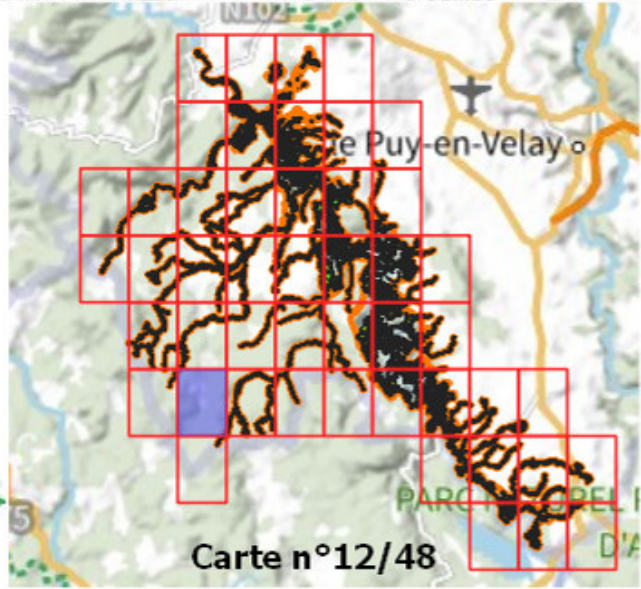
Habitats d'intérêts communautaires:

- 3260
- 6230*
- 6410
- 91D0*
- NC

0 250 500 m



1 / 25000 Limites du site FR8301075

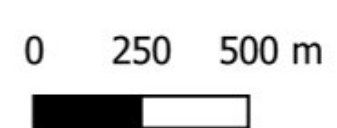




Cartographie des Habitats dominants d'intérêt communautaire du Site Natura 2000 "Gorges de l'Allier et affluents" FR8301075

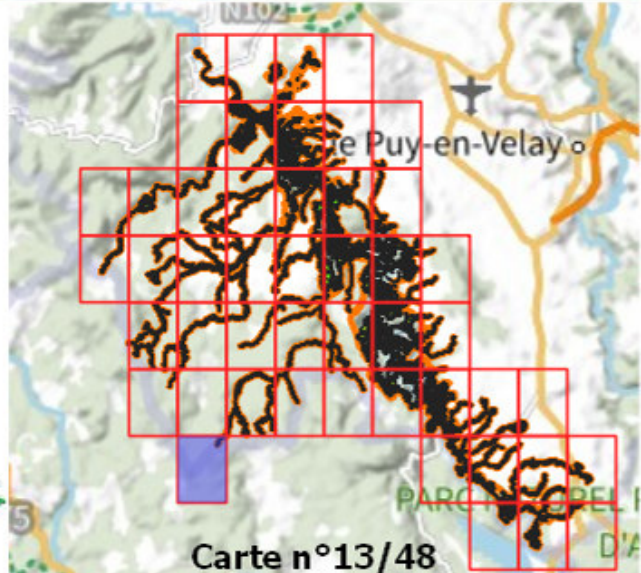
Habitats d'intérêts communautaires:

- 4030
- 6410
- 7110*
- 7140
- 9120
- NC
- 6230*



1 / 25000

Limites du site FR8301075



Carte n°13/48



Cartographie des Habitats dominants d'intérêt communautaire du Site Natura 2000 "Gorges de l'Allier et affluents" FR8301075

Habitats d'intérêts communautaires:

- 6210*
- 8230
- 9130
- 91E0*
- 91F0
- NC
- 6510

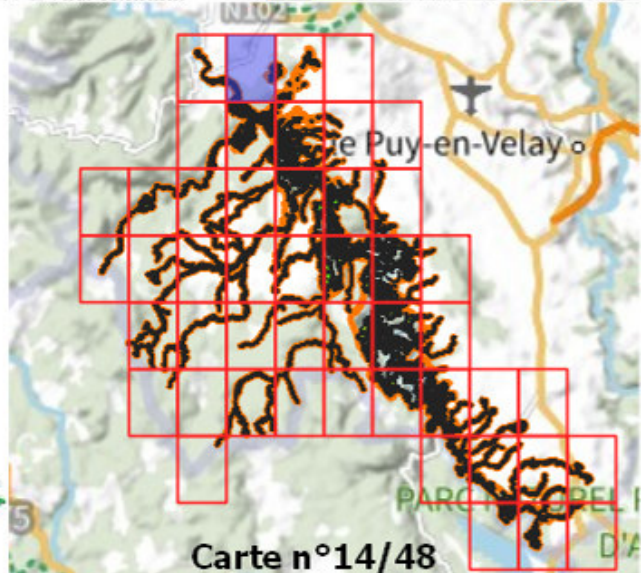
0 250 500 m



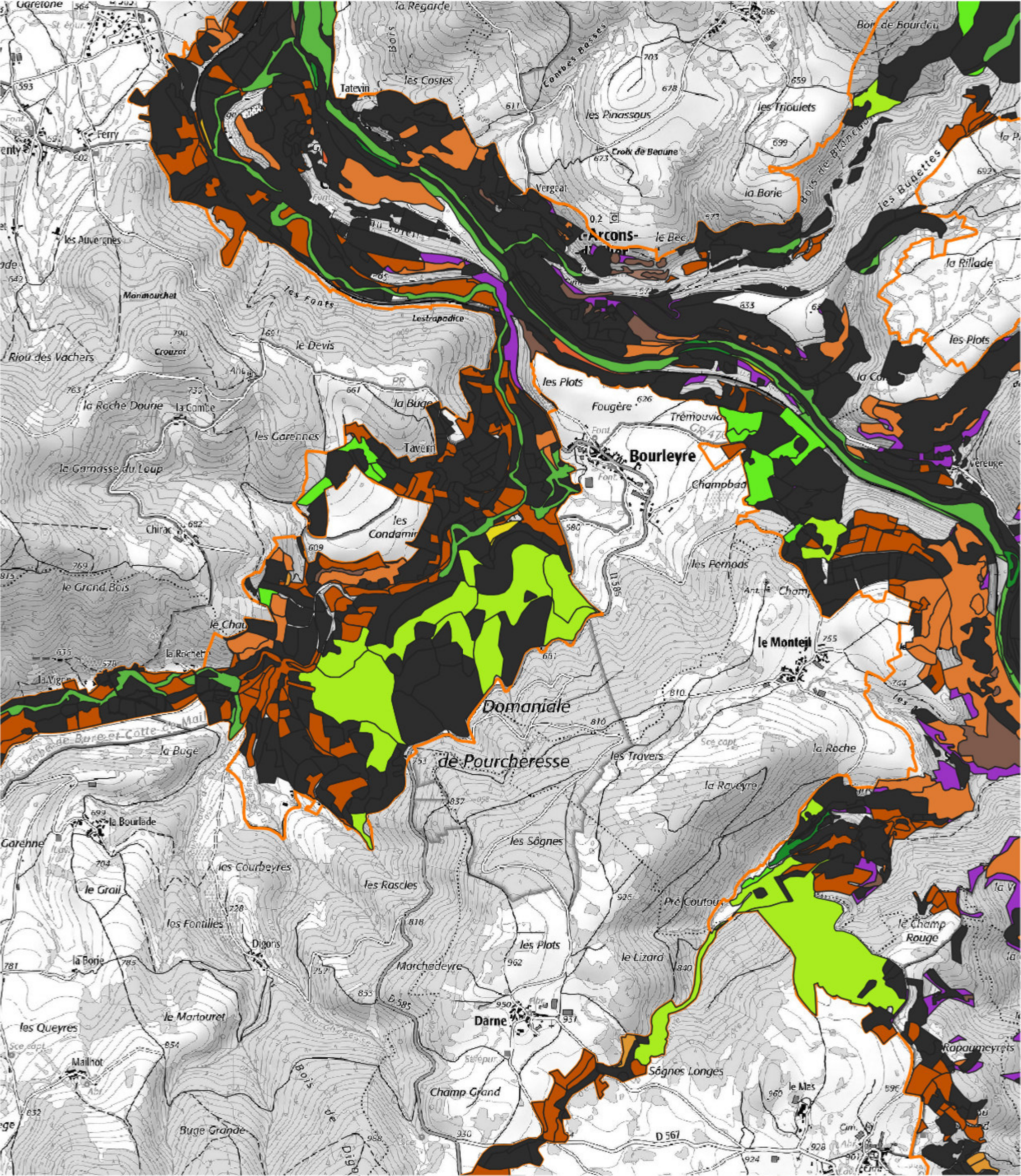
1 / 25000 Limites du site FR8301075



LEUROPE S'ENGAGE
 2014-2020
 Région Auvergne-Rhône-Alpes



Carte n°14/48



Cartographie des Habitats dominants d'intérêt communautaire du Site Natura 2000 "Gorges de l'Allier et affluents" FR8301075

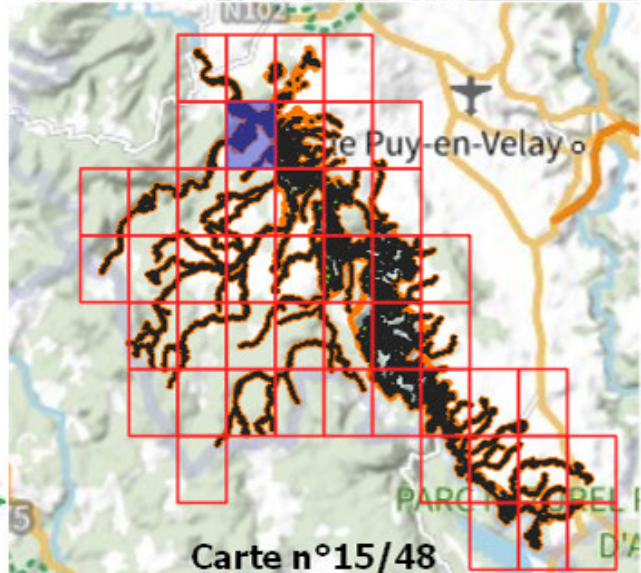
Habitats d'intérêts communautaires:

- | | | | | | |
|-------|-------|------|-------|------|----|
| 6210* | 6430 | 8220 | 9130 | 91F0 | NC |
| 5120 | 6230* | 8230 | 91E0* | | |
| 6120* | 6410 | 6520 | 9120 | | |

0 250 500 m



1 / 25000 Limites du site FR8301075

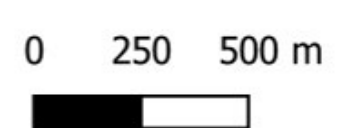




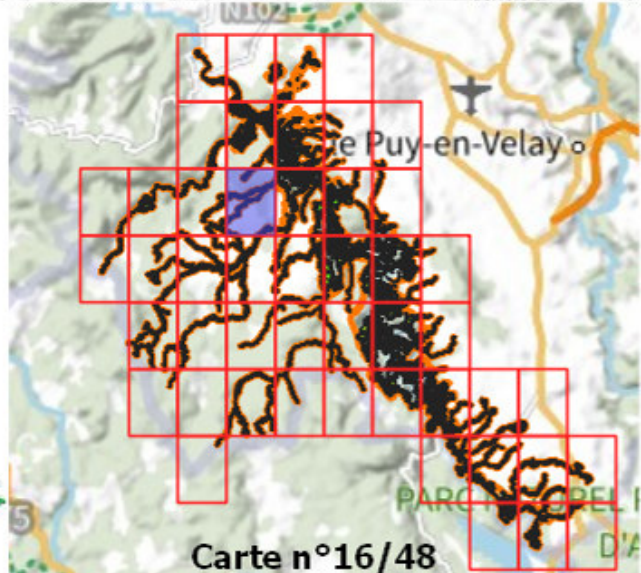
Cartographie des Habitats dominants d'intérêt communautaire du Site Natura 2000 "Gorges de l'Allier et affluents" FR8301075

Habitats d'intérêts communautaires:

- 5120
- 6230*
- 6430
- 8230
- 91E0*
- NC
- 3260
- 6210*
- 6410
- 6510
- 9120



1 / 25000 Limites du site FR8301075





Cartographie des Habitats dominants d'intérêt communautaire du Site Natura 2000 "Gorges de l'Allier et affluents" FR8301075

Habitats d'intérêts communautaires:

- 3260
- 3130
- 6210*
- 5120
- 6230*
- 6430
- 6510
- 6520
- 6510
- 8230
- 91E0*
- NC

0 250 500 m

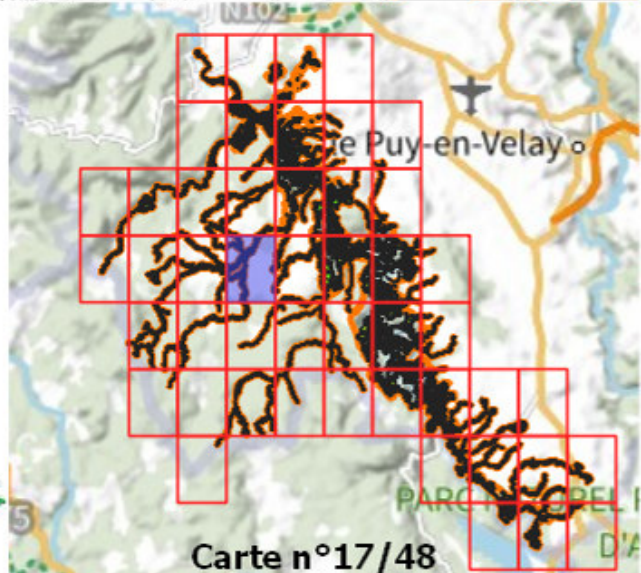


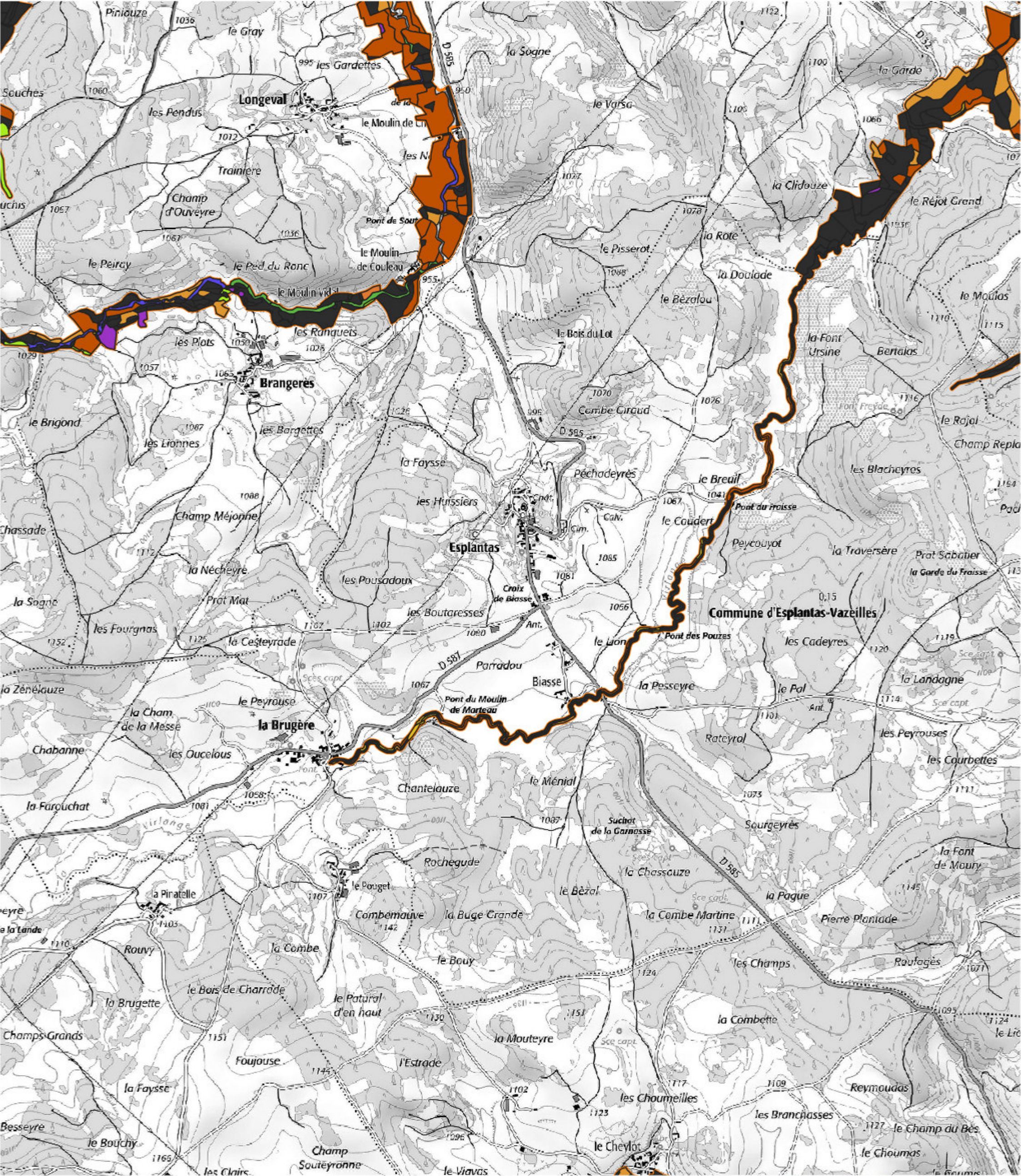
1 / 25000

■ Limites du site FR8301075



LEUROPÉ S'ENGAGE
100 Actions - Alpes Alpes
avec le PRADP

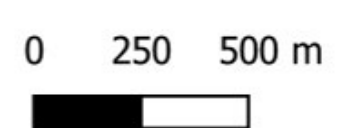




Cartographie des Habitats dominants d'intérêt communautaire du Site Natura 2000 "Gorges de l'Allier et affluents" FR8301075

Habitats d'intérêts communautaires:

- 5120
- 6230*
- 6430
- 9120
- 91E0*
- NC
- 3260
- 6210*
- 6410
- 6510



1 / 25000

Limites du site FR8301075

